

# **PLAN ESPECIAL DE INFRAESTRUCTURAS PEI-PFOT-186 PSFV DE MORENA SOLAR, POSTOR SOLAR, RECECHO SOLAR Y LÍNEAS ASOCIADAS.**

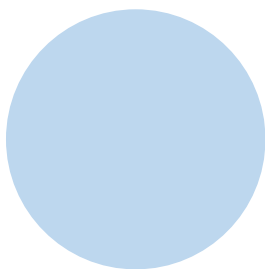
DOCUMENTO PARA APROBACIÓN DEFINITIVA

**BLOQUE I. DOCUMENTACIÓN INFORMATIVA**

**ANEXO II. DOCUMENTACIÓN FOTOGRÁFICA**

**TÉRMINOS MUNICIPALES DE ARGANDA DEL REY Y CAMPO  
REAL**

**COMUNIDAD DE MADRID**



**ABRIL 2024**

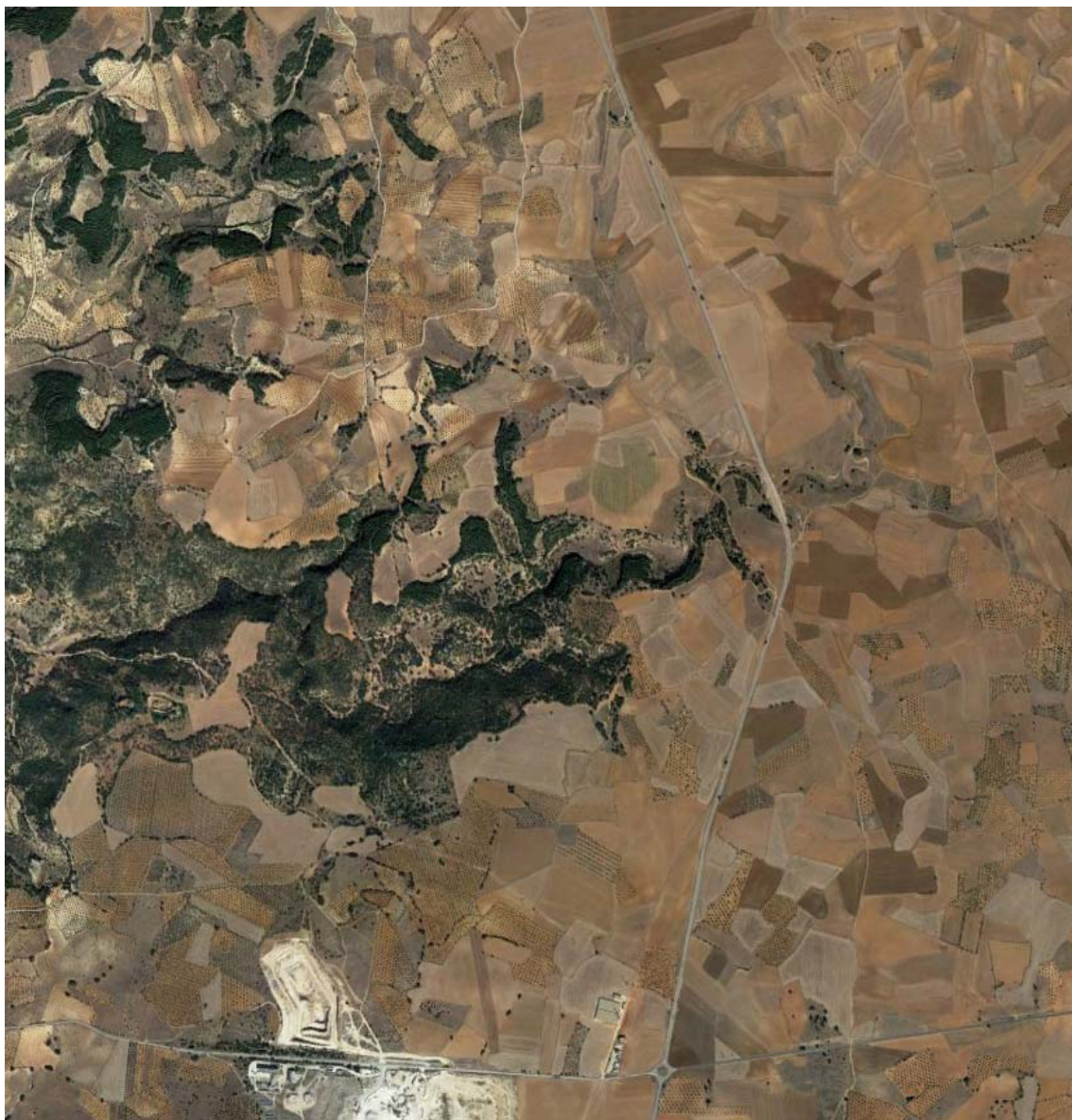
**RH ESTUDIO**

## ANEXO II. DOCUMENTACIÓN FOTOGRÁFICA



*Ortofotografía de la ubicación de PSFV de Morena Solar. Fuente: Google Maps*





*Ortofotografía de la ubicación de PSFV de Rececho Solar. Fuente: Google Maps*



*Ortofotografía de la ubicación de PSFV de Postor Solar. Fuente: Google Maps*





*Vista general de la zona de implantación de las PSFV hacia el norte dirección Campo Real. Fuente: Google Maps*



*Envolvente norte de la PSFV POSTOR SOLAR desde "Colada de Valdelospozos". Orientación sureste. Fuente EIA*



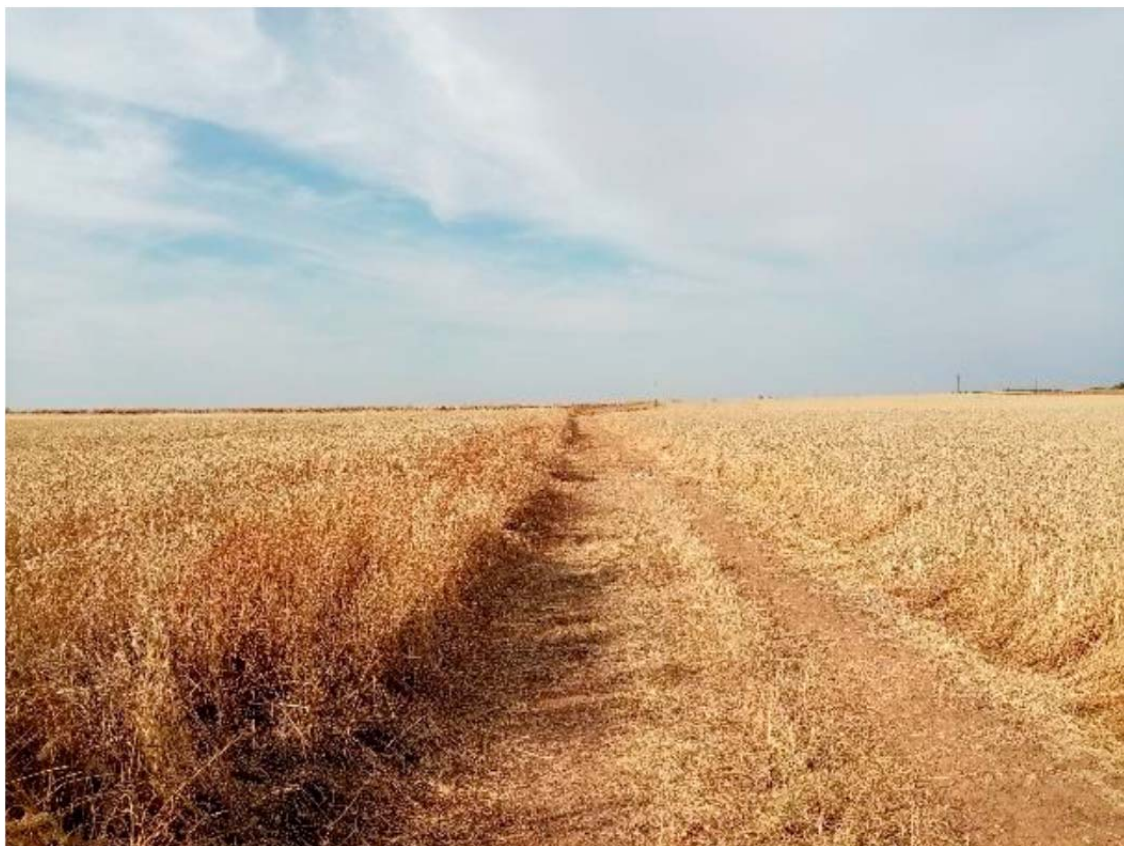


*Entrada a camino entre envolventes norte de la PSFV POSTOR SOLAR desde m220. Polígono industrial Borondo al fondo. Orientación noroeste. Fuente : EIA*

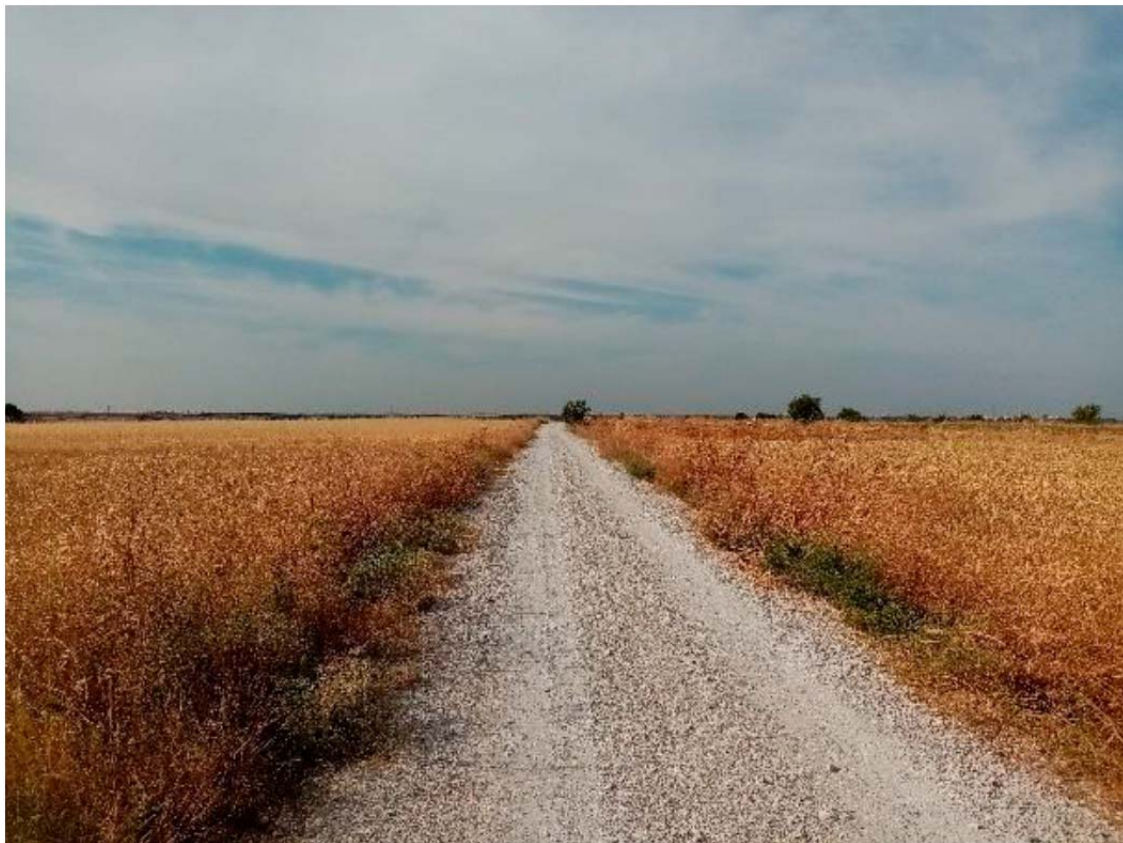




*Envolvente norte de la PSFV POSTOR SOLAR desde "Camino de la Pedriza". Orientación norte. Fuente : EIA*



*Accesos sobre "Camino de la Pedriza" a ambos lados del camino. Orientación suroeste. Fuente : EIA*



*Accesos a ambos lados del “Camino de Majano Mateo” y zanja sobre camino en la PSFV POSTOR SOLAR.  
Orientación suroeste . Fuente : EIA*





*Cruce con línea de media tensión de la PFV POSTOR SOLAR sobre “Camino de la Pedriza”. Orientación suroeste.  
Fuente EIA*

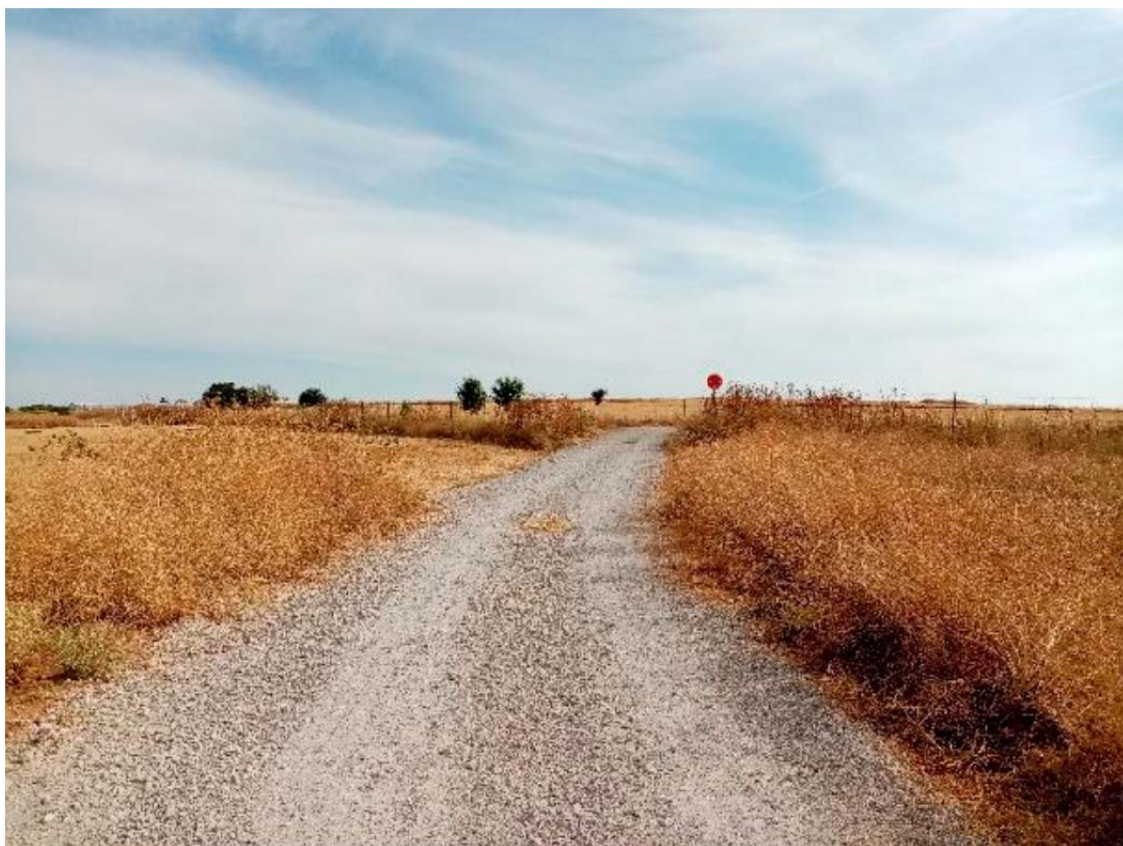


*Línea de media tensión de la PFV POSTOR SOLAR paralela a "Camino de Majano Matero" y zanja al fondo.  
Orientación sur. Fuente : EIA*



*Cruce con línea de media tensión de PSFV POSTOR SOLAR sobre "Camino de la Pedriza". Orientación suroeste.  
Fuente: EIA*





*Entrada desde carretera M-220 a "Camino de Majano Mateo" (PSFV POSTOR SOLAR). Orientación noreste. Fuente: EIA*



*Envolvente sureste de PSFV POSTOR SOLAR desde “Camino de Majano Mateo”. Orientación suroeste. Fuente: EIA*

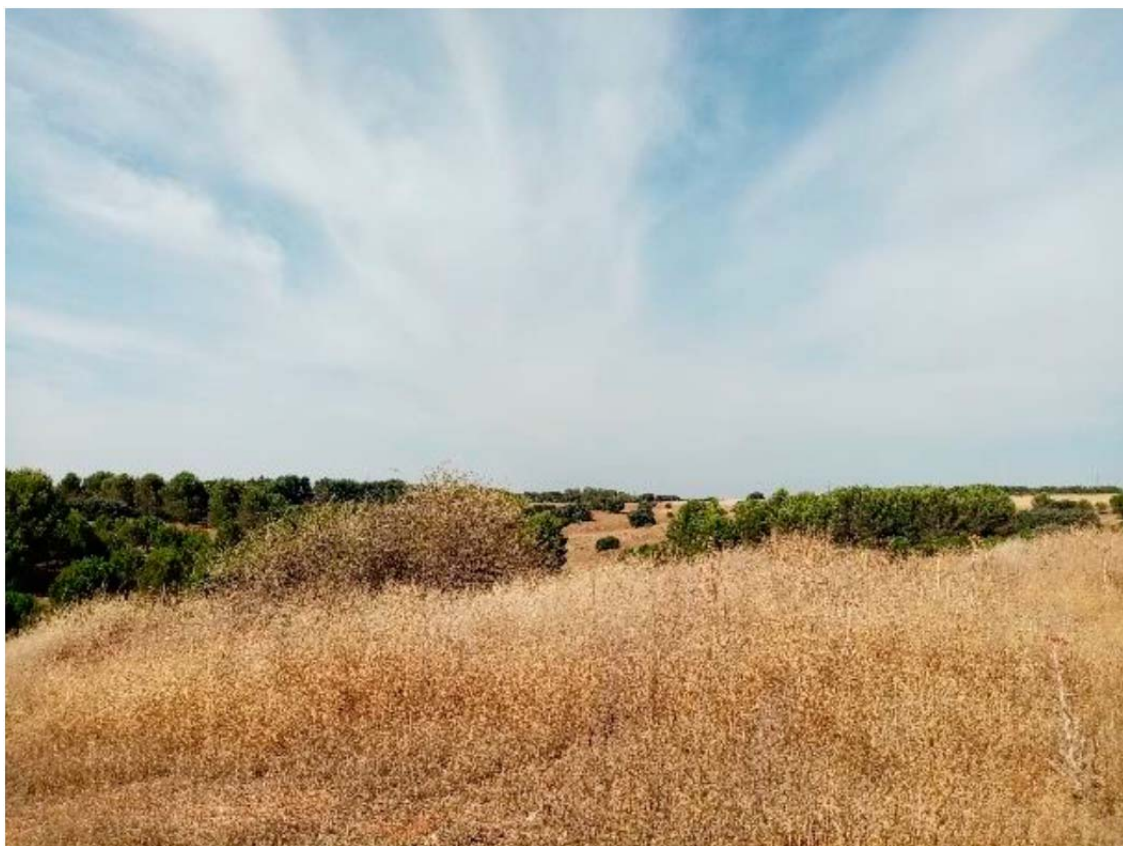


*Vista del paisaje desde la envolvente norte de PSFV POSTOR SOLAR. Orientación suroeste. Fuente: EIA*





*Subestación de PSFV RECECHO SOLAR ocupado por olivar. Orientación oeste. Fuente : EIA*



*Vista del Arroyo de Pilarejo desde envoltantes norte de la PSFV DE RECECHO SOLAR.  
Orientación suroeste. Fuente : EIA*



*Camino entre envolventes norte y sur de PSFV RECECHO SOLAR. Orientación suroeste. Fuente : EIA*





*Acceso a envolvente suroeste de PSFV RECECHO SOLAR. Orientación sur. Fuente : EIA*



*Acceso a envolvente suroeste de la PFV RECECHO SOLAR y zanja sobre camino. Orientación norte. Fuente: EIA*

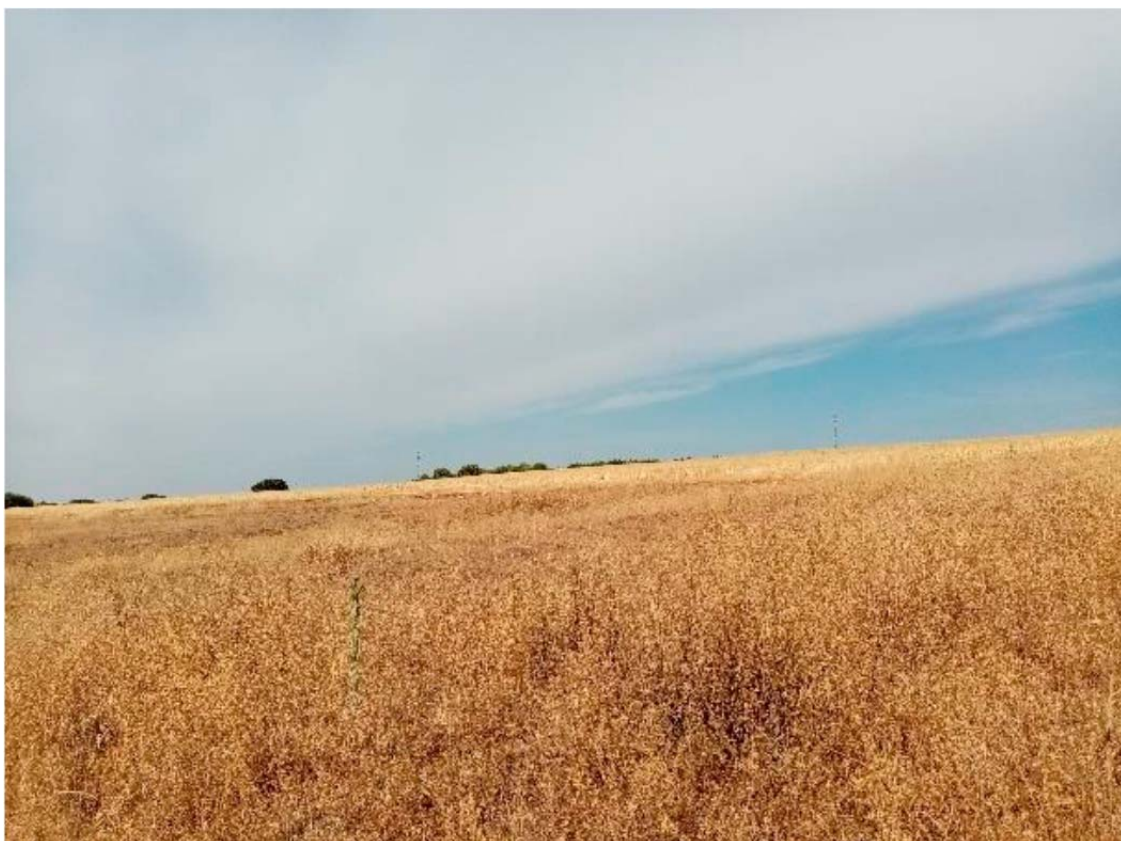


*Accesos sobre terreno en barbecho de envolvente suroeste de PSFV RECECHO SOLAR.  
Orientación oeste. Fuente: EIA*





*Camino con fuerte pendiente sobre el que se instalará línea de media tensión de la PSFV RECECHO SOLAR.  
Orientación suroeste. Fuente: EIA*



*Zanja de media tensión que une envolventes sur de PSFV RECECHO SOLAR. Orientación oeste. Fuente: EIA*



*Acceso sur de la PSFV DE RECECHO SOLAR junto a M-220. Línea de media tensión paralela a camino. Fuente: EIA*

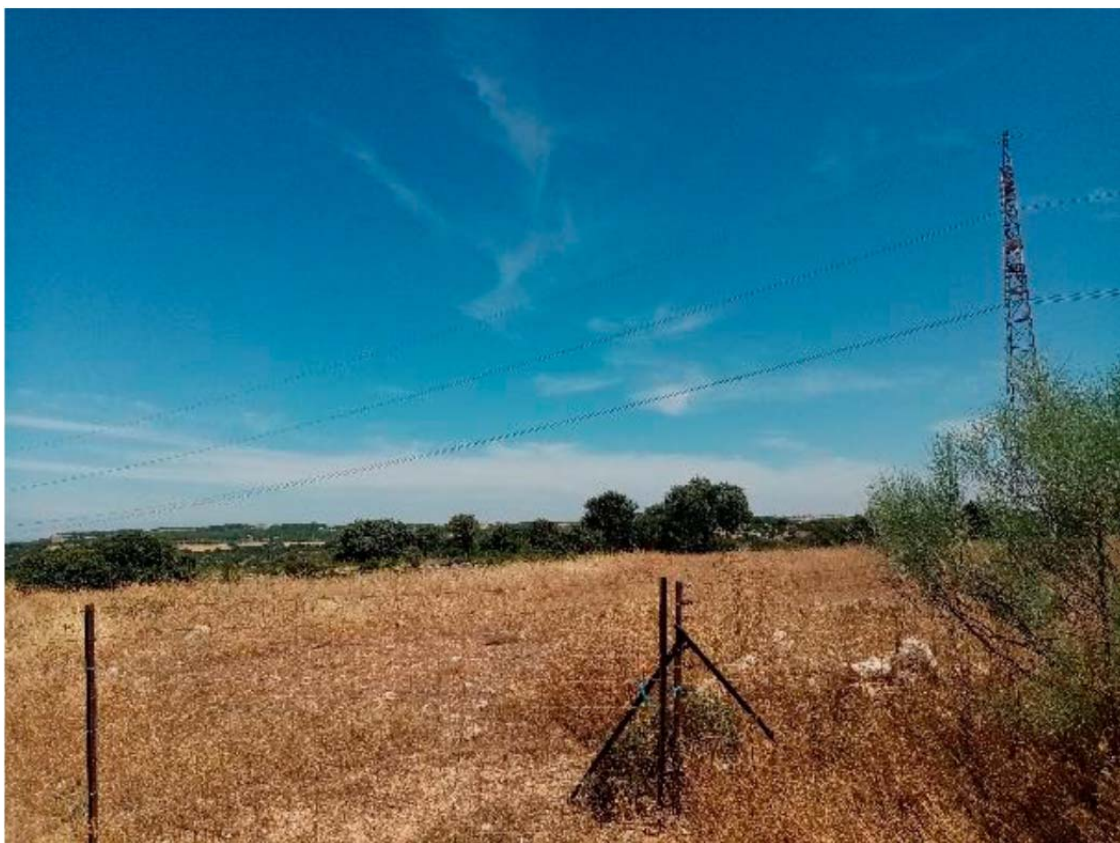




*Acceso y zanja al norte de la PSFV MORENA SOLAR sobre "Camino de Labor". Orientación este. Fuente: EIA*



*Acceso a envolvente norte de la PSFV MORENA SOLAR. Orientación norte. Fuente: EIA*



*Hic vallado al norte de PSFV MORENA SOLAR. Encinar identificado. Orientación norte. Fuente: EIA*





*Zanja sobre "Camino de Labor" en envolvente central de PSFV MORENA SOLAR. Orientación este. Fuente: EIA*



*Envolvente y acceso noreste de la PFV MORENA SOLAR. Orientación noroeste. Fuente: EIA*



*Acceso noreste de PSFV MORENA SOLAR en el límite de la envolvente y zanja al fondo en camino de labor. orientación norte. Fuente: EIA*





*Accesos a ambos lados y zanja sobre camino al oeste de la PSFV MORENA SOLAR. Orientación oeste. Fuente: EIA*



*Olivar y encinas dispersas sobre envolvente oeste de PSFV MORENA SOLAR. Orientación sur. Fuente: EIA*

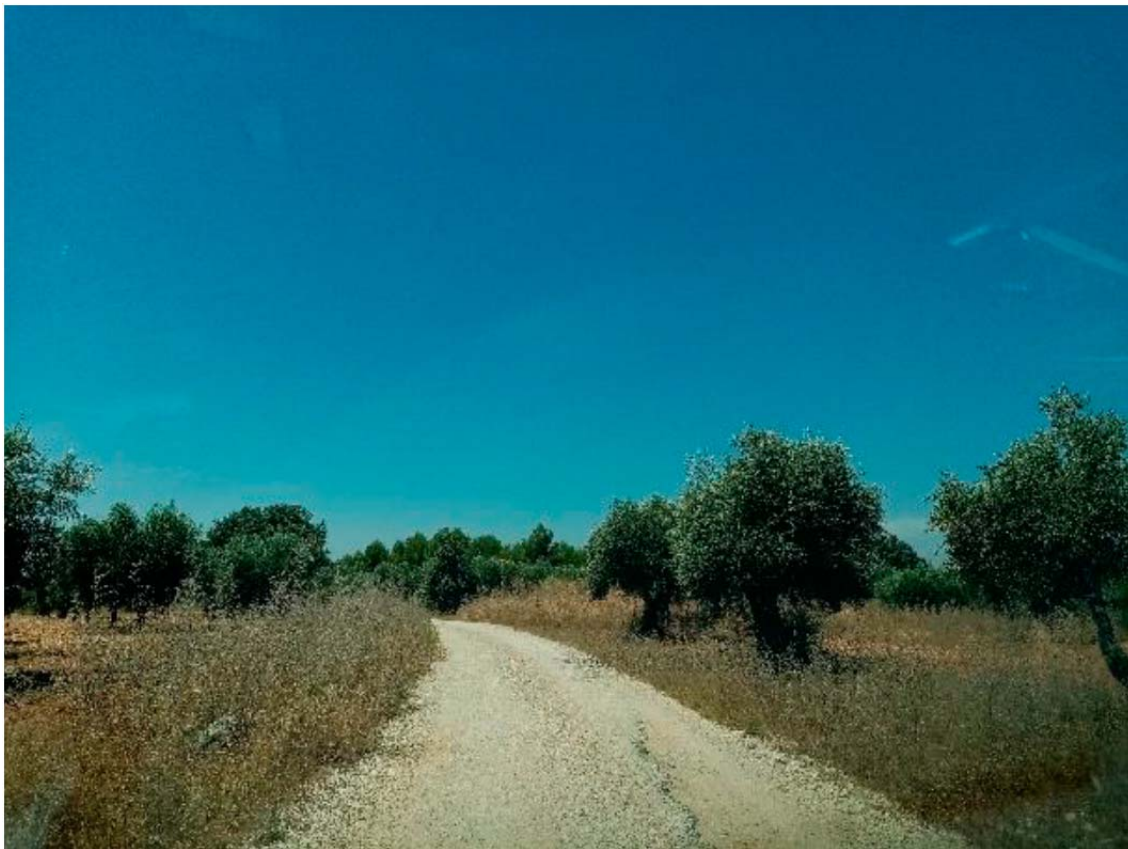


*Vegetación en el borde del camino entre envolventes oeste de PSFV MORENA SOLAR.  
Orientación oeste. Fuente: EIA*

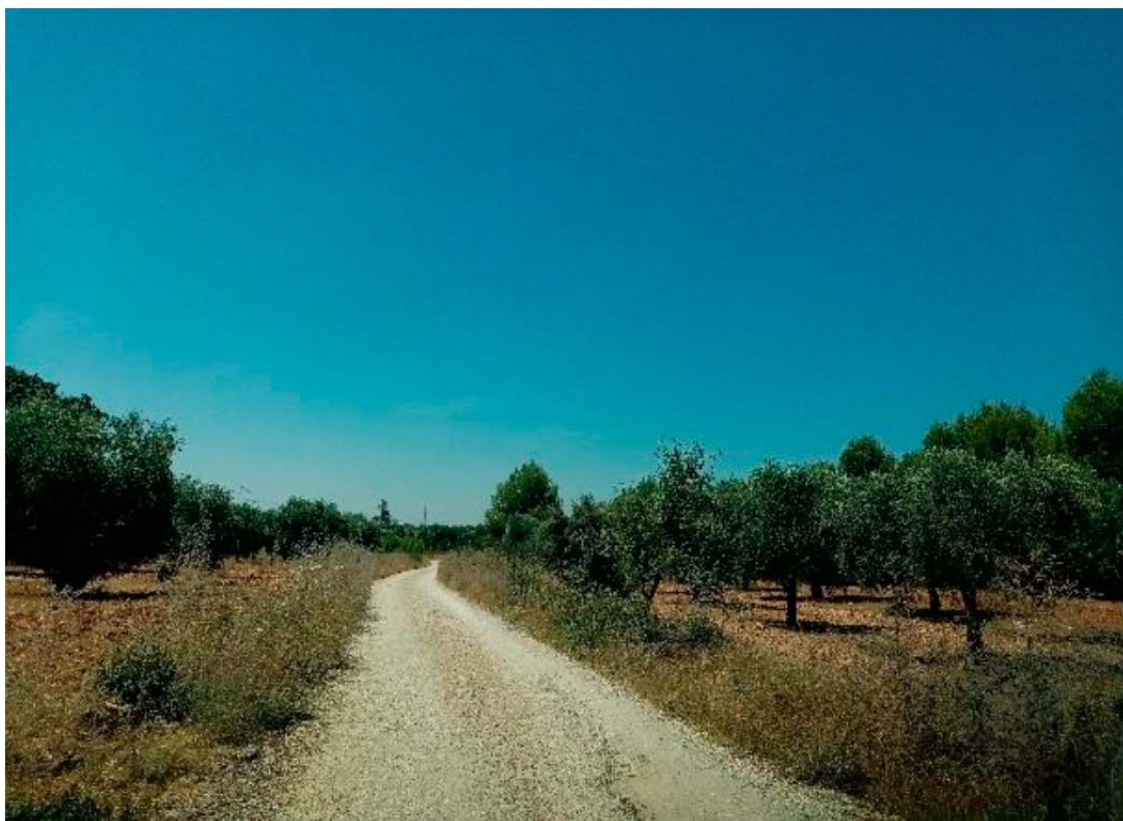




*Olivar y pinos dispersos en envolvente oeste de PSFV MORENA SOLAR. Orientación norte. Fuente: EIA*

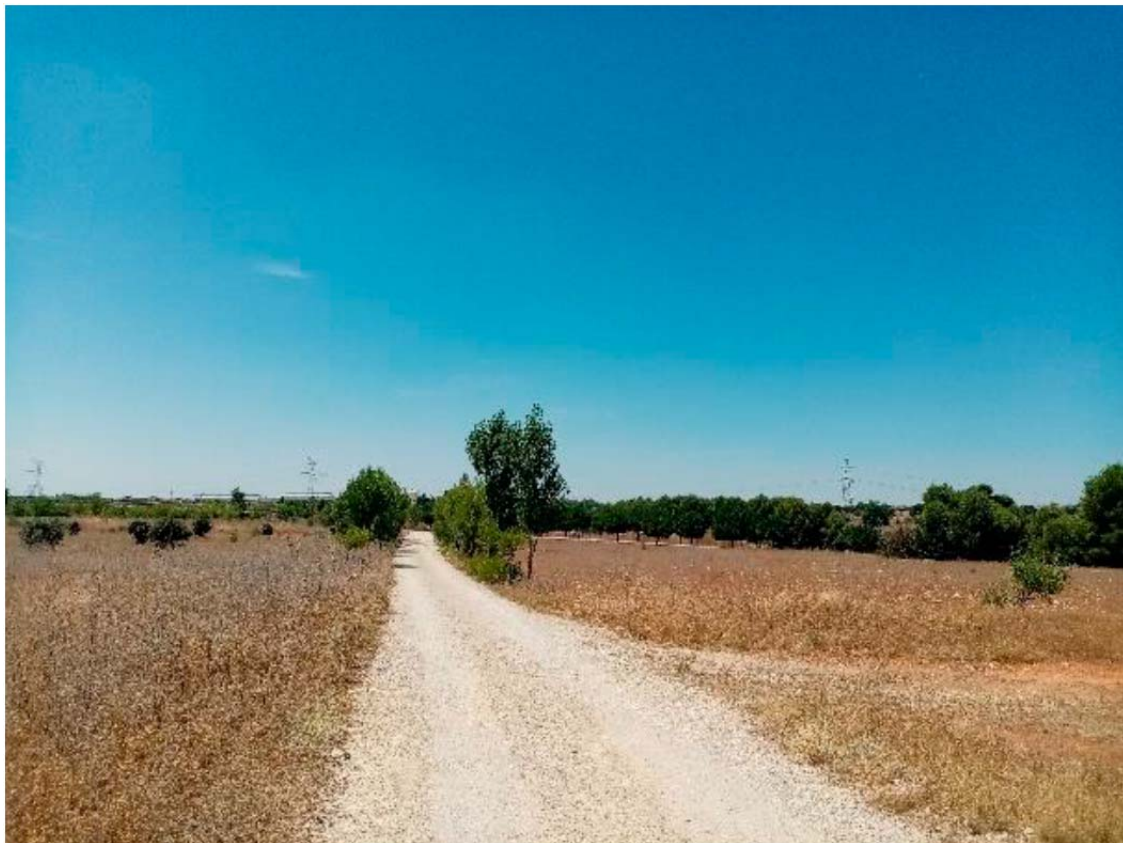


*Acceso a envoltente norte (centro) de la PSFV MORENA SOLAR. Orientación oeste. Fuente: EIA*



*Acceso a envolvente norte (oeste) de la PSFV MORENA SOLAR. Orientación oeste. Fuente: EIA*





*Acceso a envolvente noroeste de la PSFV MORENA SOLAR. Orientación oeste. Fuente: EIA*



*Envolvente oeste situada sobre "Corrales de Apolo" de PSFV MORENA SOLAR.  
Orientación este. Fuente: EIA*

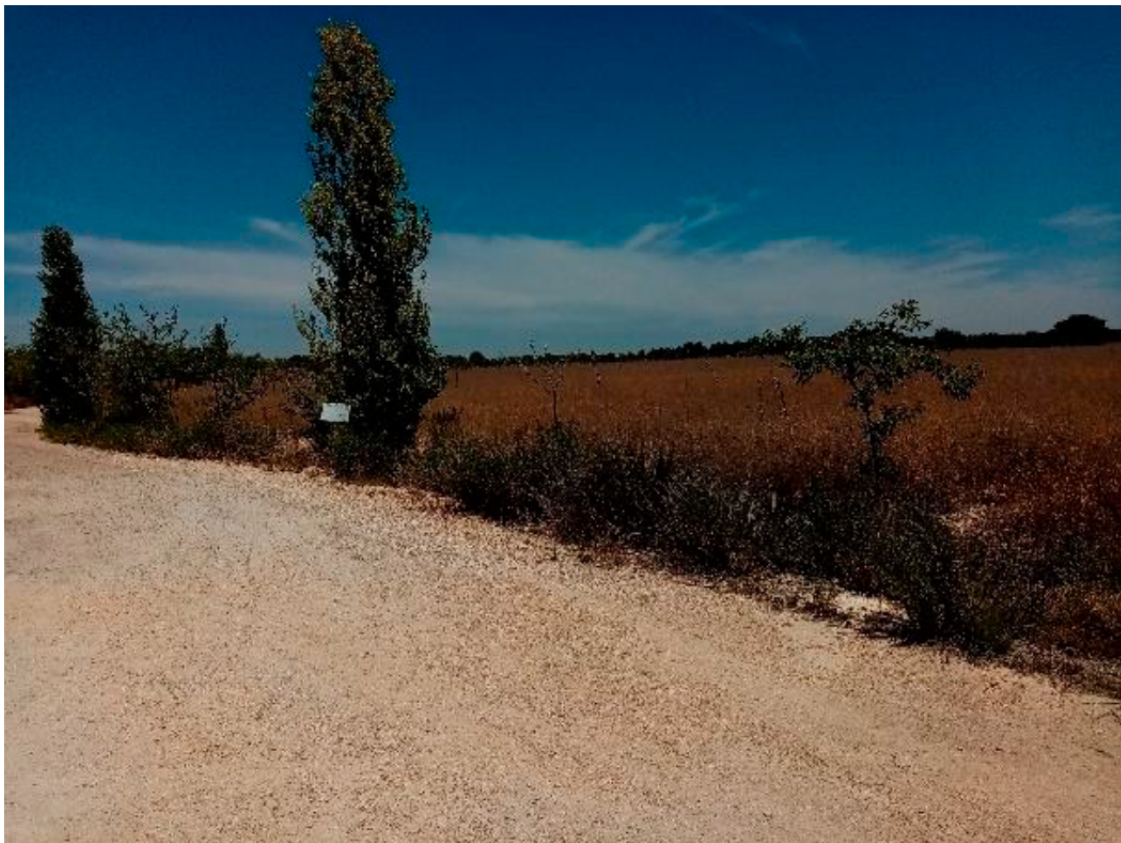


*Aceráceas y álamos en el borde del camino límite con envolvente oeste. Fuente: EIA*





*Zanja sobre carretera M-229 que comunica envoltentes norte y sur de PSFV MORENA SOLAR. Orientación sureste. Fuente: EIA*



*Acceso a envolvente oeste junto carretera M-229 de PSFV MORENA SOLAR. Orientación noreste. Fuente: EIA*



*Envolvente sur de PSFV MORENA SOLAR. Orientación sureste. Fuente: EIA*





*Accesos a ambos lados del camino en envoltorio sur de PSFV MORENA SOLAR. Zanja al final del camino.  
Orientación sureste. Fuente: EIA*